

## 19.01.04

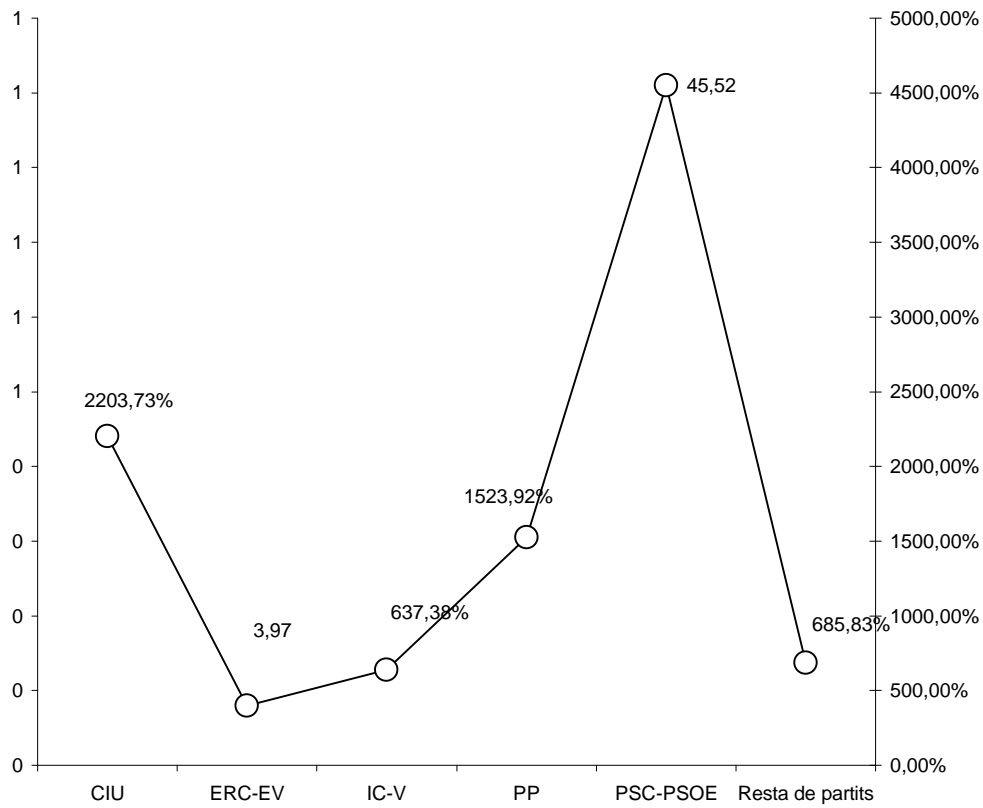
## Eleccions al Parlament Europeu

## Resultats. Districtes i barris. 1999

	CIU		ERC		IC-V		PP		PSC-PSOE		Resta de partits		Total
	Vots	%	Vots	%	Vots	%	Vots	%	Vots	%	Vots	%	
<b>Districte 1</b>	<b>4.389</b>	<b>39,08</b>	<b>838</b>	<b>7,46</b>	<b>621</b>	<b>5,53</b>	<b>1.853</b>	<b>16,50</b>	<b>2.915</b>	<b>25,95</b>	<b>616</b>	<b>5,48</b>	<b>11.232</b>
P.Catalunya- E.Industrial	316	19,20	55	3,34	110	6,68	268	16,28	790	48,00	107	6,50	1.646
Cementiri Vell	436	24,25	88	4,89	128	7,12	249	13,85	773	42,99	124	6,90	1.798
Centre	2.724	49,00	496	8,92	260	4,68	1.017	18,29	792	14,25	270	4,86	5.559
Vallparadis	813	40,43	171	8,50	113	5,62	283	14,07	529	26,31	102	5,07	2.011
Antic Poble Sant Pere	100	45,87	28	12,84	10	4,59	36	16,51	31	14,22	13	5,96	218
<b>Districte 2</b>	<b>560</b>	<b>9,21</b>	<b>83</b>	<b>1,36</b>	<b>348</b>	<b>5,72</b>	<b>856</b>	<b>14,07</b>	<b>3.800</b>	<b>62,47</b>	<b>436</b>	<b>7,17</b>	<b>6.083</b>
Monserrat	76	0,15	8	1,62	25	5,07	68	13,79	275	55,78	41	0,08	493
Vilardell	100	0,33	0	0,00	23	7,69	28	9,36	132	44,15	16	0,05	299
Torre-sana	12	0,02	12	2,43	43	8,72	67	13,59	296	60,04	63	0,13	493
Ca n'Anglada	372	0,08	63	1,31	257	5,36	693	14,44	3.097	64,55	316	0,07	4.798
<b>Districte 3</b>	<b>1.558</b>	<b>15,87</b>	<b>345</b>	<b>3,51</b>	<b>720</b>	<b>7,33</b>	<b>1.595</b>	<b>16,24</b>	<b>4.929</b>	<b>50,19</b>	<b>673</b>	<b>6,85</b>	<b>9.820</b>
Can Parellada	112	5,78	25	1,29	316	16,31	347	17,91	980	50,57	158	8,15	1.938
Les Fonts	102	21,84	25	5,35	45	9,64	92	19,70	158	33,83	45	9,64	467
Can Jofresa	67	6,37	13	1,24	53	5,04	154	14,65	697	66,32	67	6,37	1.051
Guadalhorce	31	6,37	6	1,23	22	4,52	71	14,58	327	67,15	30	6,16	487
Can Palet II	16	3,72	9	2,09	17	3,95	61	14,19	297	69,07	30	6,98	430
Xúquer	21	7,50	2	0,71	18	6,43	51	18,21	172	61,43	16	5,71	280
Segle XX	548	39,77	113	8,20	52	3,77	187	13,57	400	29,03	78	5,66	1.378
Can Palet	661	17,45	152	4,01	197	5,20	632	16,68	1.898	50,09	249	6,57	3.789
<b>Districte 4</b>	<b>3.666</b>	<b>28,79</b>	<b>579</b>	<b>4,55</b>	<b>746</b>	<b>5,86</b>	<b>1.794</b>	<b>14,09</b>	<b>5.174</b>	<b>40,63</b>	<b>774</b>	<b>6,08</b>	<b>12.733</b>
Ca n'Aurell	2.872	0,41	409	5,82	325	4,62	1.023	14,55	2.050	29,16	351	4,99	7.030
La Maurina	248	0,10	48	1,88	209	8,19	348	13,64	1.533	60,07	166	6,50	2.552
La Cogullada	337	0,21	85	5,28	86	5,34	222	13,80	771	47,92	108	6,71	1.609
Roc Blanc	209	0,14	37	2,40	126	8,17	201	13,04	820	53,18	149	9,66	1.542
<b>Districte 5</b>	<b>3.162</b>	<b>21,94</b>	<b>556</b>	<b>3,86</b>	<b>840</b>	<b>5,83</b>	<b>2.196</b>	<b>15,24</b>	<b>6.608</b>	<b>45,85</b>	<b>1.051</b>	<b>7,29</b>	<b>14.413</b>
Sant Pere	1.459	33,63	281	6,48	283	6,52	607	13,99	1.437	33,13	271	6,25	4.338
Pla del Bon Aire	162	12,52	16	1,24	65	5,02	256	19,78	666	51,47	129	9,97	1.294
Can Roca	56	15,18	5	1,36	14	3,79	66	17,89	194	52,57	34	9,21	369
Poble Nou - Zona Esportiv:	480	16,23	82	2,77	167	5,65	469	15,86	1.568	53,01	192	6,49	2.958
Torrent d'en Pere Parres	743	24,84	132	4,41	168	5,62	479	16,01	1.249	41,76	220	7,36	2.991
C.Boada- Casc Antic	180	10,69	31	1,84	86	5,11	231	13,72	1.018	60,45	138	8,19	1.684
Can Boada del Pi	82	10,53	9	1,16	57	7,32	88	11,30	476	61,10	67	8,60	779
<b>Districte 6</b>	<b>1.311</b>	<b>10,76</b>	<b>237</b>	<b>1,95</b>	<b>961</b>	<b>7,89</b>	<b>1.834</b>	<b>15,06</b>	<b>6.828</b>	<b>56,06</b>	<b>1.008</b>	<b>8,28</b>	<b>12.179</b>
Les Arenes-													
La Grípia- C.Montllor	254	8,14	43	1,38	277	8,87	490	15,70	1.741	55,77	317	10,15	3.122
Sant Llorenç	177	9,34	39	2,06	154	8,12	234	12,34	1.158	61,08	134	7,07	1.896
Sant Pere Nord	683	12,85	110	2,07	382	7,19	773	14,54	2.965	55,78	403	7,58	5.316
Ègara	172	13,25	34	2,62	104	8,01	239	18,41	654	50,39	95	7,32	1.298
Can Tusell	25	4,57	11	2,01	44	8,04	98	17,92	310	56,67	59	10,79	547
<b>Total</b>	<b>14.646</b>	<b>22,04</b>	<b>2.638</b>	<b>3,97</b>	<b>4.236</b>	<b>6,37</b>	<b>10.128</b>	<b>15,24</b>	<b>30.254</b>	<b>45,52</b>	<b>4.558</b>	<b>6,86</b>	<b>66.460</b>

Font: Ajuntament de Terrassa, Servei de Sistemes d'Informació.

**Resultats electorals dels partits polítics amb representació al Govern Municipal.  
Eleccions al Parlament Europeu. 1.999**



Districte 1
  Districte 2
  Districte 3
  Districte 4
  Districte 5
  Districte 6
  —○— Tot