

02.02

Evolució de la població

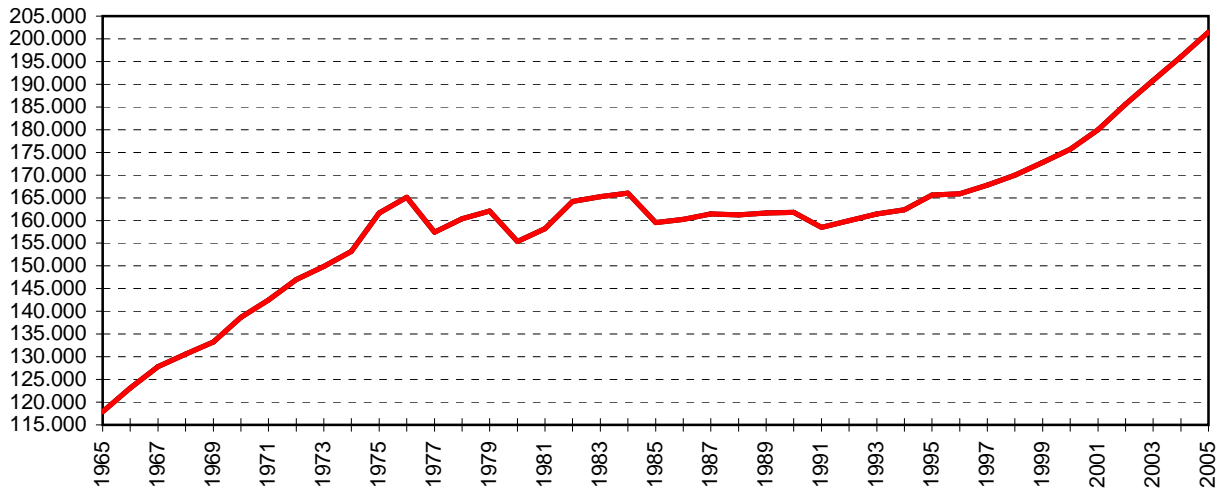
1543-2005

Any	Població total	Homes	Dones	Natalicis	Defuncions	Immigració	Emigració
1543	3.000						
1824	4.195						
1857	8.721						
1910	22.679						
1920	30.532						
1930	39.975						
1940	45.081						
1945	54.323						
1950	58.880						
1955	74.449						
1960	92.234						
1965	117.922	56.446	60.119	2.270	754	3.378	845
1966	123.112	58.996	62.175	2.347	710	2.564	483
1967	127.814	59.673	62.891	2.007	840	2.695	278
1968	130.549	61.574	64.608	2.475	638	1.721	809
1969	133.222	63.593	66.475	2.373	835	2.215	947
1970	138.697	66.609	70.343	2.723	828	501	251
1971	142.501			2.792	756	2.077	1.010
1972	146.971	72.128	74.843	2.122	890	2.661	1.116
1973	149.872	73.699	76.173	3.076	872	2.470	1.359
1974	153.226	75.401	77.825				
1975	161.679	79.127	81.922	3.202	1.098	651	272
1976	165.077	81.165	83.912	3.316	1.084	2.074	1.237
1977	157.442			3.169	971		
1978	160.403			2.921	1.044	1.385	1.502
1979	162.108			2.683	1.076	1.323	1.750
1980	155.360			2.498	1.196		
1981	158.236			2.321	1.145	145	491 ¹
1982	164.218	80.404	83.814	2.163	1.073	477	957
1983	165.233	80.883	84.350	2.020	1.130	336	1.083
1984	166.032			1.861	1.194		
1985	159.530	78.433	81.672	1.785	1.059	543	1.024
1986	160.245			1.803	1.144	111	614 ²
1987	161.410			1.723	1.150	1.584	1.567
1988	161.265	78.911	82.354	1.658	1.198	1.060	1.906
1989	161.682	79.174	82.508	1.626	1.197		
1990	161.823	79.258	82.565	1.824	1.142	1.979	1.770
1991	158.507	77.233	81.274	991	710	630	745 ³
1992	159.964	78.114	81.850	1.586	1.273	1.884	1.951
1993	161.428	78.835	82.593	1.559	1.224	2.149	2.184
1994	162.327	79.294	83.033	1.466	1.194	2.307	2.383
1995	165.604	80.981	84.623	1.463	1.239	2.489	2.417
1996	165.908	80.836	85.072				
1997	167.781	81.861	85.920				
1998	169.987	82.976	87.011	1.729	1.285	4.087	2.686
1999	172.807	84.508	88.299	1.811	1.356	4.646	2.874
2000	175.649	86.221	89.428	2.049	1.371	5.859	3.207
2001	179.967	89.461	90.506	2.096	1.332	7.306	3.550
2002	185.636	92.031	93.605	2.223	1.422	8.848	4.684
2003	190.828	94.744	96.084	2.346	1.436	9.969	5.499
2004	196.053	97.580	98.473	2.651	1.472	10.586	6.104
2005	201.442	100.488	100.954	2.717	1.539	10.838	6.273

Font: Ajuntament de Terrassa, Serveis Generals. Centre d'Estudis Demogràfics.

1. Any de revisió padronal. Les dades de moviments són de part de l'any.
2. Any de revisió padronal. Les dades de moviments són de part de l'any.
3. Any de revisió padronal. Les dades de moviments són de part de l'any.

Evolució de la població de Terrassa per anys
1965-2005



Evolució de la població de Terrassa per sexe
1988-2005

