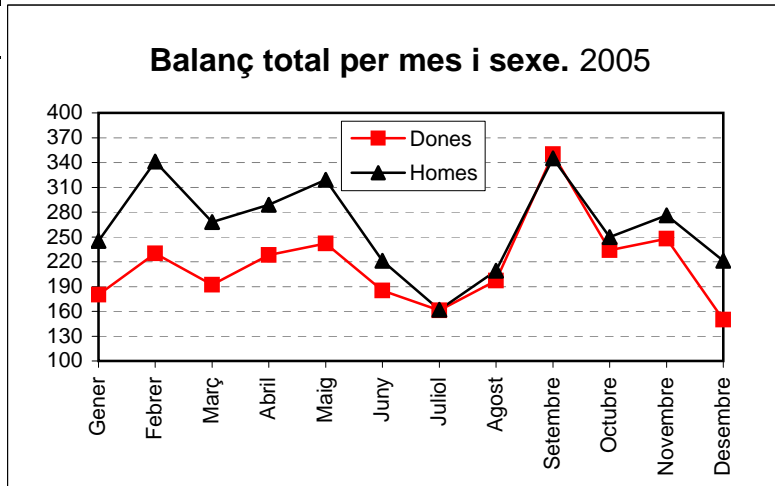


02.08.02.14

## Moviment de la població

Moviment migratori. Balanç total<sup>1</sup>  
per mes i sexe. 2005

	Dones	Homes	Total
Gener	180	245	425
Febrer	230	341	571
Març	192	268	460
Abril	228	289	517
Maig	242	319	561
Juny	185	221	406
Juliol	161	162	323
Agost	197	209	406
Setembre	350	345	695
Octubre	234	250	484
Novembre	248	276	524
Desembre	150	221	371
<b>Total</b>	<b>2.597</b>	<b>3.146</b>	<b>5.743</b>



Font: Ajuntament de Terrassa. Servei de Sistemes d'Informació.

1. Balanç total = naixements-defuncions + immigracions-emigracions.