

08.02.01

Parc de vehicles de Terrassa

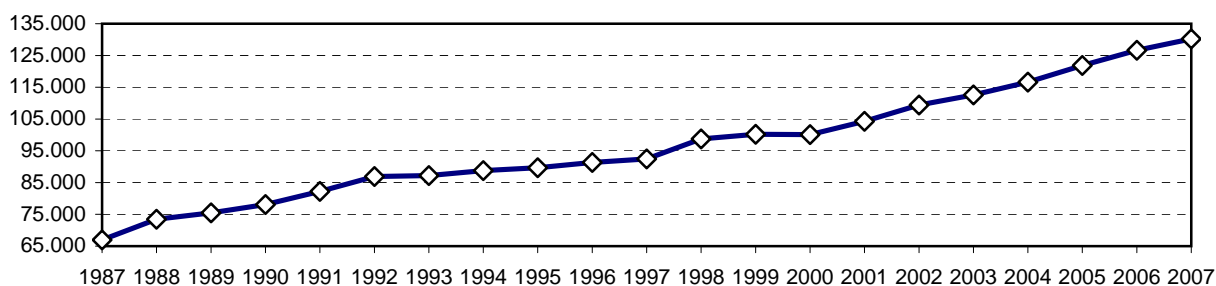
Tipologia. 1987-2007

Any	Turismes	Camions	Autocars ¹	Motocicletes	Velomotors	Tractors	Remolcs ¹	Total
1987	51.350	3.931	49	5.050	6.500	107	0	66.987
1988	55.608	5.342	54	5.331	6.992	156	0	73.483
1989	56.686	5.745	60	5.449	7.382	157	0	75.479
1990	57.374	6.896	113	5.461	7.870	200	155	78.069
1991	59.660	7.730	185	5.982	8.042	299	347	82.245
1992	62.683	8.926	79	6.321	8.032	382	499	86.922
1993	63.355	8.952	115	6.330	7.471	395	568	87.186
1994	64.732	9.168	111	6.301	7.425	407	633	88.777
1995	65.643	9.406	105	6.239	7.115	454	727	89.689
1996	67.136	9.739	101	6.127	6.935	503	788	91.329
1997	68.495	10.055	111	5.982	6.376	571	848	92.438
1998	72.881	10.632	113	6.083	7.466	670	906	98.751
1999	74.780	10.604	50	5.950	7.746	678	393	100.201
2000	74.227	10.941	98	5.900	7.177	743	1.000	100.086
2001	77.554	11.219	108	6.076	7.349	841	1.132	104.279
2002	81.486	11.808	59	6.134	7.702	1.003	1.229	109.421
2003	83.596	12.270	69	6.422	7.675	1.169	1.385	112.586
2004	86.217	12.856	70	6.919	7.671	1.351	1.542	116.626
2005	89.103	13.786	128	7.912	7.683	1.544	1.697	121.853
2006	91.368	14.568	131	9.364	7.586	1.787	1.857	126.661
2007	92.926	15.098	134	10.815	7.328	1.926	1.965	130.192
% Δ 2006-2007	1,71	3,64	2,29	15,50	-3,40	7,78	5,82	2,79
% Δ 1997-2007	35,67	50,15	20,72	80,79	14,93	237,30	131,72	40,84
Vehicles / 1.000 hab.	447,48	72,70	0,65	52,08	35,29	9,27	9,46	626,94

Font: Ajuntament de Terrassa, Servei de Sistemes d'Informació.

1. Inclou vehicles exempts de pagaments de l'impost de vehicles, que no s'havien comptabilitzat el 1999.

**Evolució del nombre de vehicles matriculats a Terrassa
1987-2007**



**Evolució del nombre de motocicletes i velomotors de Terrassa
1987-2007**

