

02.02

Evolució de la població

1543-2013

Any	Població total	Homes	Dones	Natalicis	Defuncions	Immigració	Emigració
1543	3.000						
1824	4.195						
1857	8.721						
1910	22.679						
1920	30.532						
1930	39.975						
1940	45.081						
1945	54.323						
1950	58.880						
1955	74.449						
1960	92.234						
1966	117.922	56.446	60.119	2.270	754	3.378	845
1967	123.112	58.996	62.175	2.347	710	2.564	483
1968	127.814	59.673	62.891	2.007	840	2.695	278
1969	130.549	61.574	64.608	2.475	638	1.721	809
1970	133.222	63.593	66.475	2.373	835	2.215	947
1971	138.697	66.609	70.343	2.723	828	501	251
1972	142.501			2.792	756	2.077	1.010
1973	146.971	72.128	74.843	2.122	890	2.661	1.116
1974	149.872	73.699	76.173	3.076	872	2.470	1.359
1975	153.226	75.401	77.825				
1976	161.679	79.127	81.922	3.202	1.098	651	272
1977	165.077	81.165	83.912	3.316	1.084	2.074	1.237
1978	157.442			3.169	971		
1979	160.403			2.921	1.044	1.385	1.502
1980	162.108			2.683	1.076	1.323	1.750
1981	155.360			2.498	1.196		
1982	158.236			2.321	1.145	145	491 ¹
1983	164.218	80.404	83.814	2.163	1.073	477	957
1984	165.233	80.883	84.350	2.020	1.130	336	1.083
1985	166.032			1.861	1.194		
1986	159.530	78.433	81.672	1.785	1.059	543	1.024
1987	160.245			1.803	1.144	111	614 ²
1988	161.410			1.723	1.150	1.584	1.567
1989	161.265	78.911	82.354	1.658	1.198	1.060	1.906
1990	161.682	79.174	82.508	1.626	1.197		
1991	161.823	79.258	82.565	1.824	1.142	1.979	1.770
1992	158.507	77.233	81.274	991	710	630	745 ³
1993	159.964	78.114	81.850	1.586	1.273	1.884	1.951
1994	161.428	78.835	82.593	1.559	1.224	2.149	2.184
1995	162.327	79.294	83.033	1.466	1.194	2.307	2.383
1996	165.604	80.981	84.623	1.463	1.239	2.489	2.417
1997	165.908	80.836	85.072				
1998	167.781	81.861	85.920				
1999	169.987	82.976	87.011	1.729	1.285	4.087	2.686
2000	172.807	84.508	88.299	1.811	1.356	4.646	2.874
2001	175.649	86.221	89.428	2.049	1.371	5.859	3.207
2002	179.967	89.461	90.506	2.096	1.332	7.306	3.550
2003	185.636	92.031	93.605	2.223	1.422	8.848	4.684
2004	190.828	94.744	96.084	2.346	1.436	9.969	5.499
2005	196.053	97.580	98.473	2.651	1.472	10.586	6.104
2006	201.442	100.488	100.954	2.717	1.539	10.838	6.273
2007	203.852	101.703	102.149	2.810	1.460	10.816	7.127
2008	207.663	103.670	103.993	2.919	1.569	11.578	7.676
2009	211.793	105.643	106.150	3.086	1.530	11.733	6.854
2010	213.129	106.024	107.105	3.017	1.495	9.481	7.081
2011	213.897	106.101	107.796	2.816	1.580	8.974	7.123
2012	216.045	107.052	108.993	2.806	1.520	9.154	7.133
2013 ⁴	215.269	106.458	108.811	2.737	1.536	8.404	7.387

Font: Ajuntament de Terrassa. Serveis de Tecnologia, Logística i Qualitat. Centre d'Estudis Demogràfics.

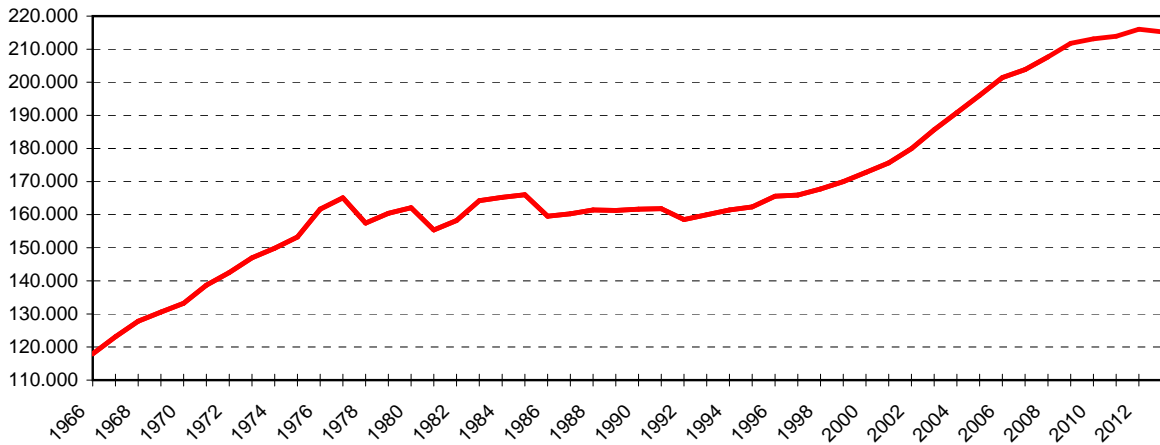
1. Any de revisió padronal. Les dades de moviments són de part de l'any.

2. Any de revisió padronal. Les dades de moviments són de part de l'any.

3. Any de revisió padronal. Les dades de moviments són de part de l'any.

4. Les diferències que hi pugui haver respecte d'altres taules on es detallen aquestes dades són motivades per la diferent data d'extracció del registre continu del Padró municipal d'habitants.

Evolució de la població de Terrassa per anys
1966-2013



Evolució de la població de Terrassa per sexe
1989-2013

