

11.05

Qualitat de l'aire

Valors legislats per contaminant. 2007-2014

Contaminant : Diòxid de sofre (SO₂)⁽¹⁾

any	Mitjana anual $\mu\text{g}/\text{m}^3$	Núm. superacions		
		VLh ¹	VLd ²	LLA ³
2014	2	0	0	0
2013	2	0	0	0
2012	2	0	0	0
2011	2	0	0	0
2010	2	0	0	0
2009	2	0	0	0
2008	3	0	0	0
2007	5	0	0	0

VLh (valor límit horari per a la protecció de la salut humana: 350 $\mu\text{g}/\text{m}^3$. No es superarà més de 24 ocasions per any

VLd (valor límit diari per a la protecció de la salut humana: 125 $\mu\text{g}/\text{m}^3$. No es superarà més de 3 ocasions per any

LLA (Llindar d'alerta sobre les mitjanes horàries): 500 $\mu\text{g}/\text{m}^3$.

Contaminant : Diòxid de nitrogen (NO₂)⁽¹⁾

any	Mitjana anual ¹ $\mu\text{g}/\text{m}^3$	Núm. superacions	
		VLh ^{2*}	LLA ³
2014	44	1	0
2013	44	1	0
2012	45	0	0
2011	51	0	0
2010	49	1	0
2009	50	3	0
2008	44	0	0
2007	44	0	0

VLa (valor límit anual per a la protecció de la salut humana): 40 $\mu\text{g}/\text{m}^3$.

VLa + MdT* 2009 (valor límit anual per a la protecció de la salut humana més el marge de tolerància per al 2009): 42 $\mu\text{g}/\text{m}^3$.

VLa + MdT* 2008 (valor límit anual per a la protecció de la salut humana més el marge de tolerància per al 2008): 44 $\mu\text{g}/\text{m}^3$.

VLa + MdT* 2007 (valor límit anual per a la protecció de la salut humana més el marge de tolerància per al 2007): 46 $\mu\text{g}/\text{m}^3$.

VLh (valor límit horari per a la protecció de la salut humana): 200 $\mu\text{g}/\text{m}^3$.

VLh + MdT* 2009 (valor límit horari per a la protecció de la salut humana més el marge de tolerància per al 2009): 210 $\mu\text{g}/\text{m}^3$.

VLh + MdT* 2008 (valor límit horari per a la protecció de la salut humana més el marge de tolerància per al 2008): 220 $\mu\text{g}/\text{m}^3$.

VLh + MdT* 2007 (valor límit horari per a la protecció de la salut humana més el marge de tolerància per al 2007): 230 $\mu\text{g}/\text{m}^3$.

LLA (Llindar d'alerta sobre les mitjanes horàries): 400 $\mu\text{g}/\text{m}^3$.

* durant els anys 2007-2009 el valor límit anual i el valor límit horari comptaven amb un marge de tolerància variable.

Contaminant : Monòxid de carboni (CO)⁽¹⁾

any	Mitjana anual	Màxim 8h m. ¹	Núm. superacions
		mg/m^3	VLv-8h
2014	0,4	1,4	0
2013	0,3	1,2	0
2012	0,4	1,1	0
2011	0,4	1,3	0
2010	0,4	1,7	0
2009	0,5	1,5	0

2008	0,4	3,8	0
2007	0,4	2,6	0

Màxim de les mitjanes 8-horàries mòbils

VLv-8h (Valor límit per a la protecció de la salut sobre les mitjanes 8-horàries mòbils): 10 mg/m³.

Contaminant : Ozó (O3)⁽¹⁾

any	Mitjana anual $\mu\text{g}/\text{m}^3$	Màxim horari $\mu\text{g}/\text{m}^3$	Núm. superacions		
			VOPS ¹	LLI ²	LLA ³
2014	44	136	1,7	0	0
2013	47	158	2	0	0
2012	44	153	1,7	0	0
2011	42	142	3,7	0	0
2010	42	150	4,7	0	0
2009	43	171	3,3	0	0
2008	38	165	1	0	0
2007	31	127	1	0	0

VOPS (valor objectiu per a la protecció de la salut sobre les mitjanes 8 h. mòbils): 120 $\mu\text{g}/\text{m}^3$

No es podrà superar més de 25 ocasions per any de mitjana en un període de 3 anys.

LLI (Llindar d'informació a la població sobre les mitjanes horàries): 180 $\mu\text{g}/\text{m}^3$.

LLA (Llindar d'alerta sobre les mitjanes horàries): 240 $\mu\text{g}/\text{m}^3$.

Contaminant : Partícules en suspensió (PM10)⁽²⁾

Estacions	any	Mitjana anual ¹ $\mu\text{g}/\text{m}^3$	P90.4 ²	Núm. superacions
				VLd ³
Rambleta	2014	23	36	6
Mina Pública d'Aigües	2014	19	31	3
Rambleta	2013	21	29	0
Mina Pública d'Aigües	2013	18	26	0
Rambleta	2012	27	40	4
Mina Pública d'Aigües	2012	24	37	5
Rambleta	2011	29	40	4
Mina Pública d'Aigües	2011	27	41	3
Rambleta	2010	27	39	5
Mina Pública d'Aigües	2010	24	37	2
Rambleta	2009	36	51	18
Mina Pública d'Aigües	2009	30	46	10
Rambleta	2008	38	59	27

Mina Pública d'Aigües	2008	29	42	9
Rambleta	2007	47	67	50
Mina Pública d'Aigües	2007	34	48	13

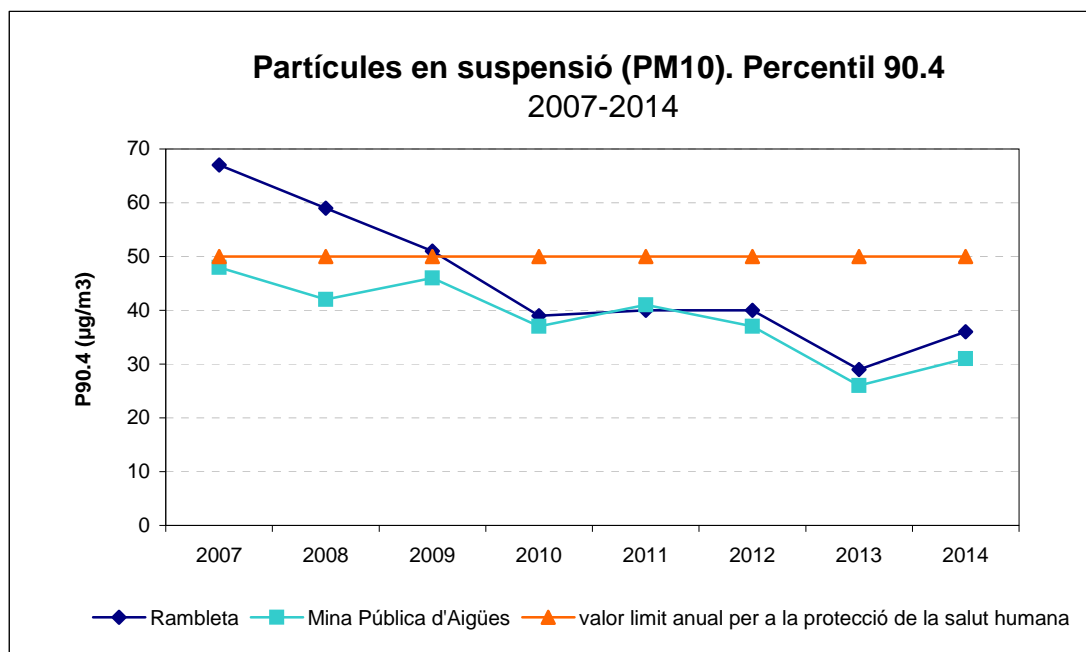
¹VLd (valor límit anual per a la protecció de la salut humana): 40µg/m³

²El percentil 90.4 de les dades diàries es calcula com a indicador de la superació o no del VLd (P90.4=50µg/m³), tenint en compte el nombre de dades disponibles. És a dir, 35 superacions del valor diari 50mg/m³ sobre un total de 365 dades (una cada dia), equival a que un 9.6% de les mitjanes diàries siguin superiors a 50mg/m³ i, per tant, que el P90.4 sigui superior a aquest valor.

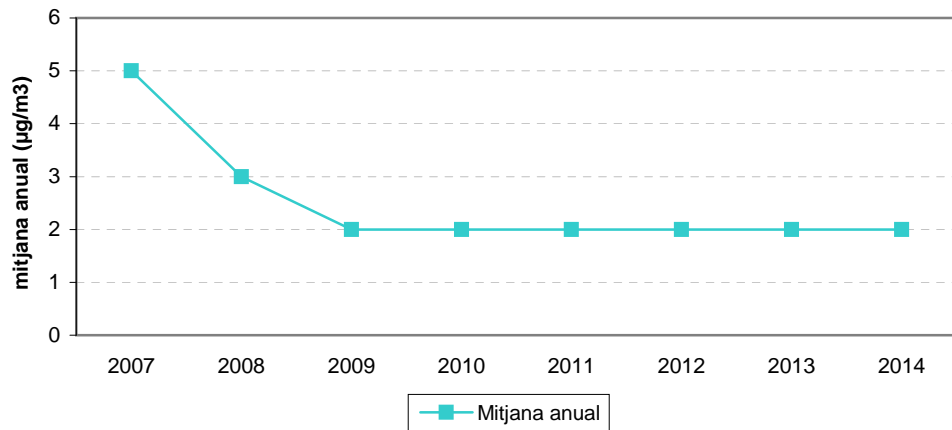
³VLd (Valor límit diari per a la protecció de la salut humana): 50 µg/m³. No es podrà superar més de 35 ocasions per any (en aquestes dades no s'ha restat l'estimació de la contribució de les fonts naturals (i.e. episodis d'intrusió de pols del Sàhara))

Font: Generalitat de Catalunya. Departament de Territori i Sostenibilitat. Direcció General de Qualitat Ambiental.

1. Rambleta del Pare Alegre. Estació automàtica.
2. Estacions manuals.



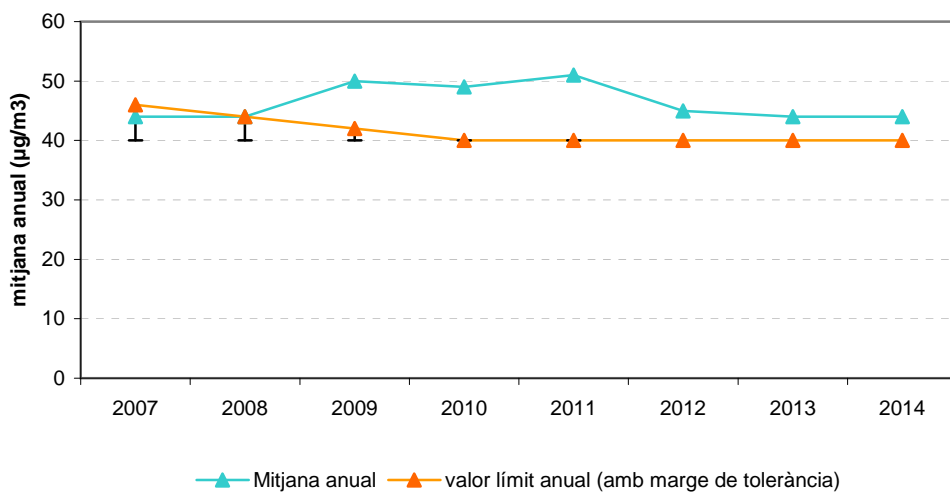
Diòxid de sofre. 2007-2014



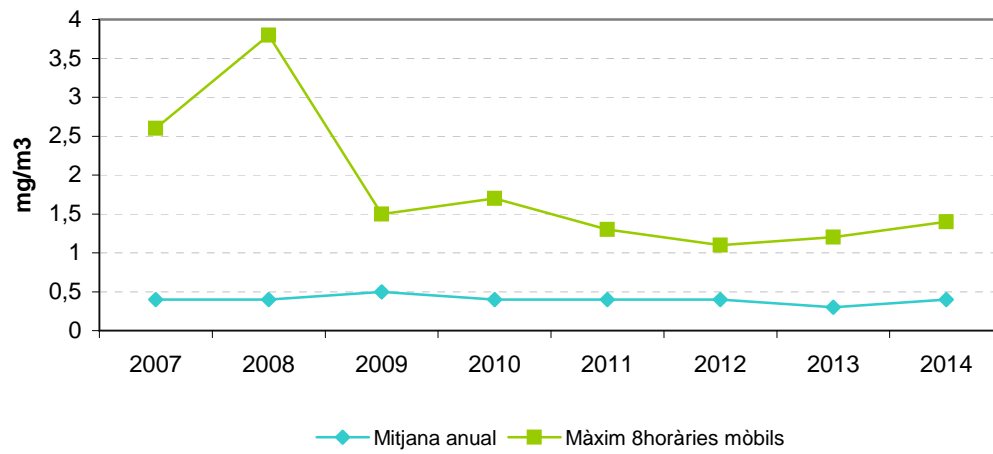
valor límit anual (amb marge de tolerància)

Mdt

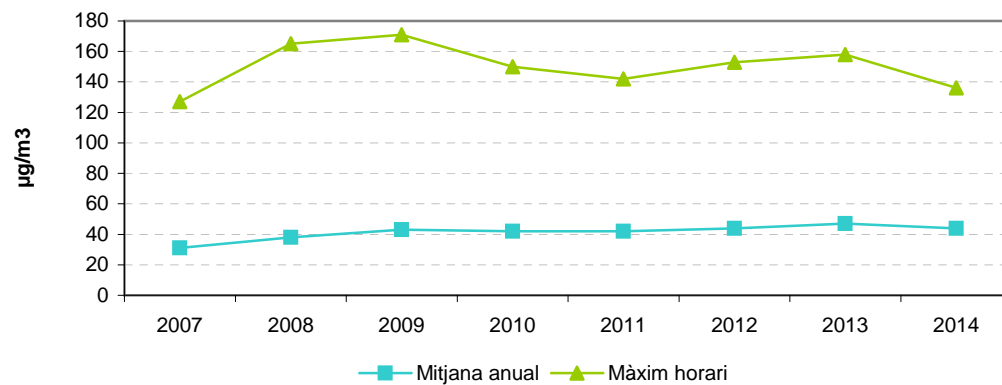
Diòxid de nitrògen. 2007-2014



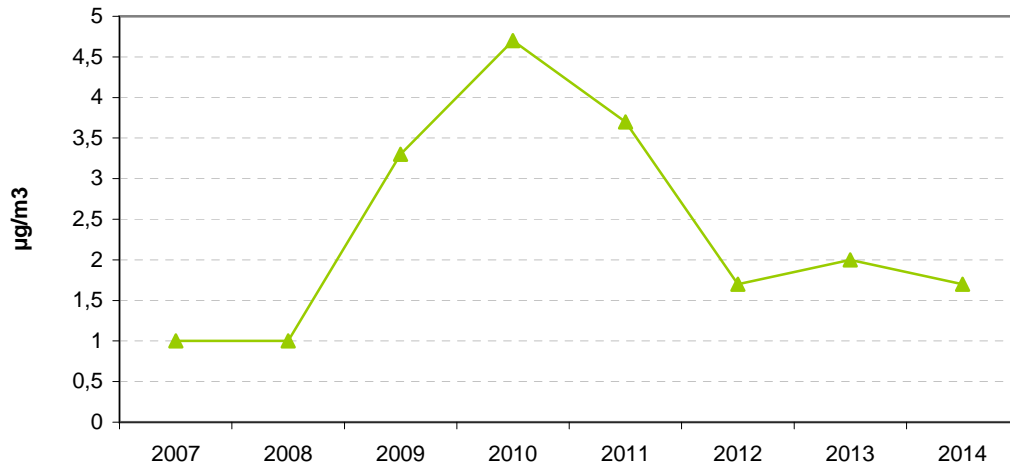
Monòxid de carboni. 2007-2014



Ozó. 2007-2014

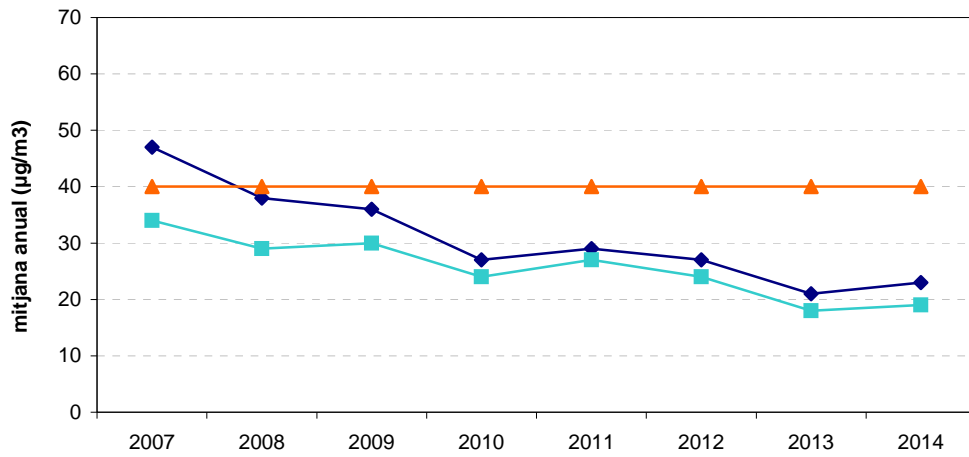


Ozó. 2007-2014



▲ VOPS (valor objectiu per a la protecció de la salut sobre les mitjanes 8 h. mòbils): 120 µg/m³

Partícules en suspensió (PM10). 2007-2014



◆ Rambleta ■ Mina Pública d'Aigües ▲ valor limit anual per a la protecció de la salut humana